

INSTITUTO FEDERAL DE
EDUCAÇÃO, CIÊNCIA E TECNOLOGIA
RIO GRANDE DO NORTE
Campus Pau dos Ferros

Web Design

Aula 04: Atributos e Imagens

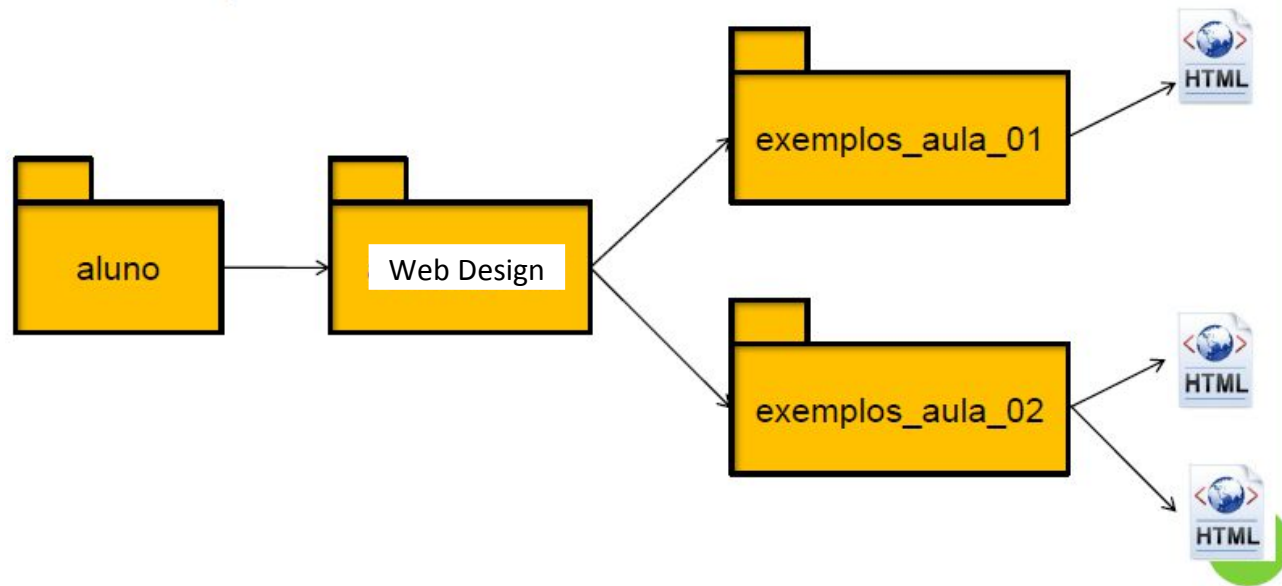
Professora: Priscilla Suene
priscilla.silverio@ifrn.edu.br

Roteiro

- Organizando Arquivos
- Atributos
- Inserindo uma imagem

Organizando arquivos

- Para facilitar a construção de suas páginas web, é ideal que tenhamos uma boa estrutura de diretórios



Atributos

- Alguns elementos possuem atributos
- Se houvesse uma tag “carro”, por exemplo, ela poderia ter como atributos
 - Fabricante
 - Modelo
 - Cor
- Exemplo
 - `<carro>Meu carro </carro>`
 - `<carro fabricante=“Fiat” modelo= “Palio” cor=“prata”> Meu
carro`
 - `</carro>`

Atributos

- O que é atributo?
 - O atributo serve para permitir que algumas tags possam ser mais específicas.
 - Nas tags podem ser acrescentadas informações adicionais.
 - Exemplo:

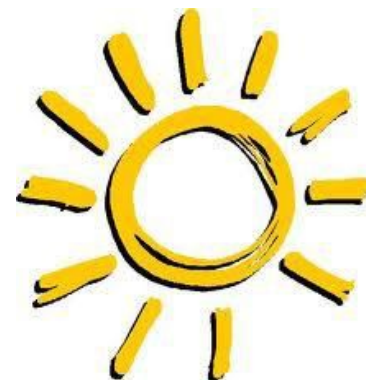
```
<body bgcolor="#ffffff">
```

```
    Adoro HTML
```

```
</body>
```

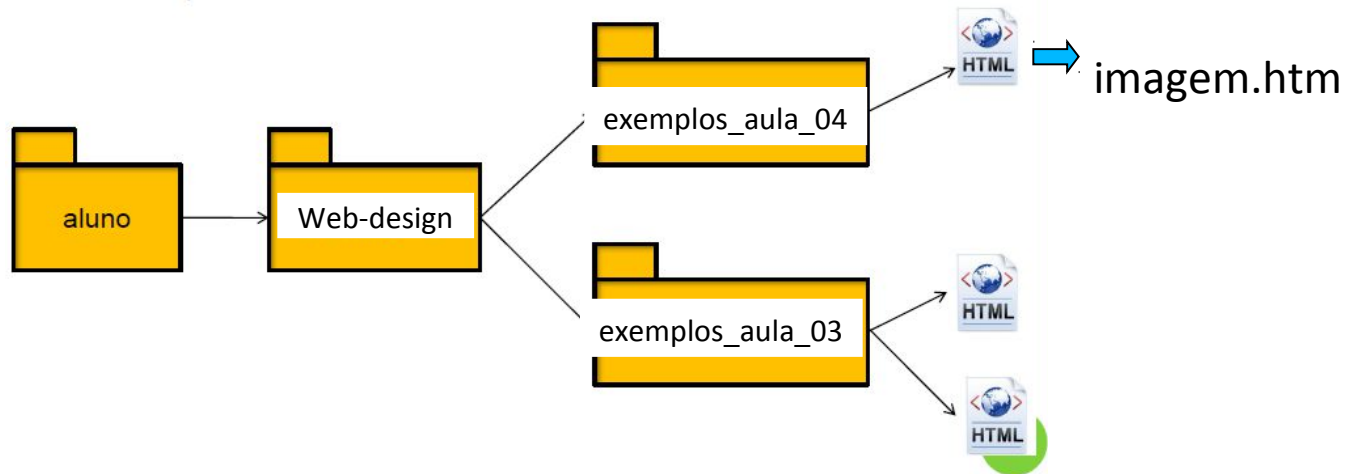
Inserindo uma imagem

- Para inserir imagens em HTML utiliza-se a tag ``
- Essa tag possui necessariamente o atributo `src`. Sem o valor desse atributo, ela não funcionará.
- `src` : especifica o nome do arquivo e o caminho onde a imagem se encontra
- **Exemplo:** ``



Exercício

- Crie o arquivo imagem.htm
- Ele deverá conter uma frase qualquer e uma imagem qualquer. A frase deverá ser colocada em **negrito e itálico**.

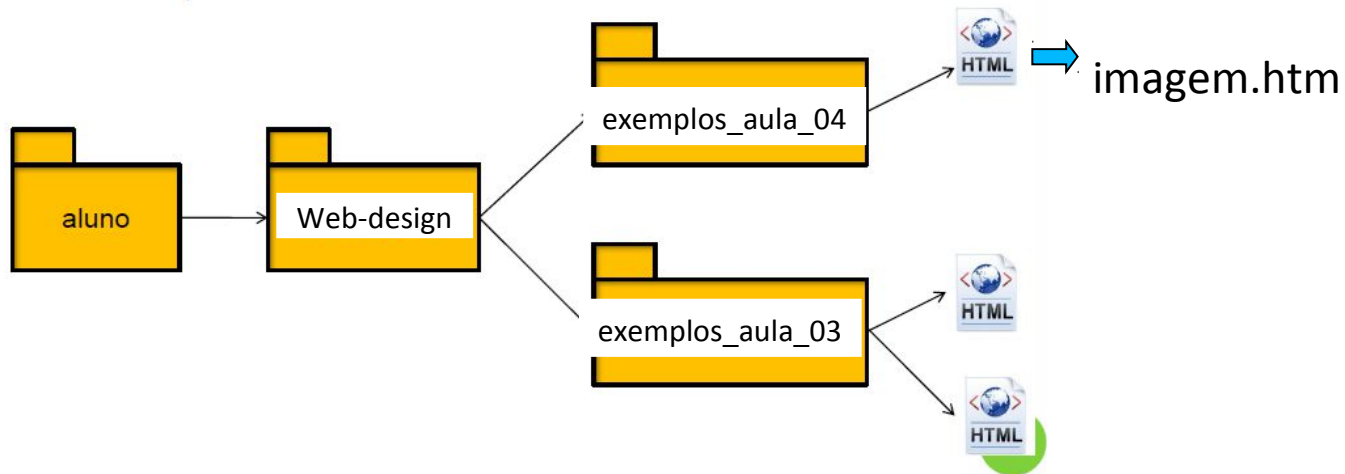


Inserindo uma Imagem

- Se eu quiser alterar o tamanho da imagem?
- É possível reduzir ou aumentar o tamanho da imagem utilizando outros atributos!
 - width –especifica a largura da imagem
 - height–especifica a altura da imagem
- Exemplo:
``

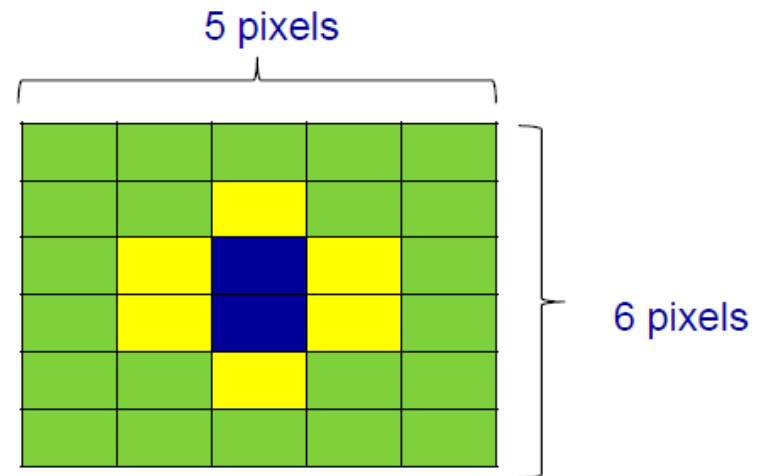
Exercício

- Vamos testar! Altere a largura e a altura da imagem colocada no arquivo imagem.htm



Inserindo uma Imagem

- **PIXEL:** Abreviação de *Picture Element*.
 - Menor unidade de uma imagem digital.
 - Quanto maior for a resolução (quanto mais linhas e colunas de pixels), tanto mais informação pode ser exibida.



Inserindo uma Imagem

Qual a diferença entre JPEG e GIF?

- **JPEG**

Funciona melhor para imagens de tons contínuos como fotografia

- **GIF**

Funciona melhor para imagens com alguma cores sólidas e imagens com linhas, como logos, cliparts e pequenos textos nas imagens

Inserindo uma Imagem

Qual a diferença entre JPEG e GIF?

- **JPEG**

Pode Representar
imagens até 16
milhões de cores
diferentes

- **GIF**

Pode representar
imagens com até 256
cores diferentes

Inserindo uma Imagem

Qual a diferença entre JPEG e GIF?

- **JPEG**

É um formato “com perdas”, porque para reduzir o tamanho do arquivo, joga fora algumas informações sobre a imagem

- **GIF**

O GIF também comprime o arquivo para reduzir seu tamanho, mas não joga nada fora. Formato sem perdas

Inserindo uma Imagem

Qual a diferença entre JPEG e GIF?

- **JPEG**

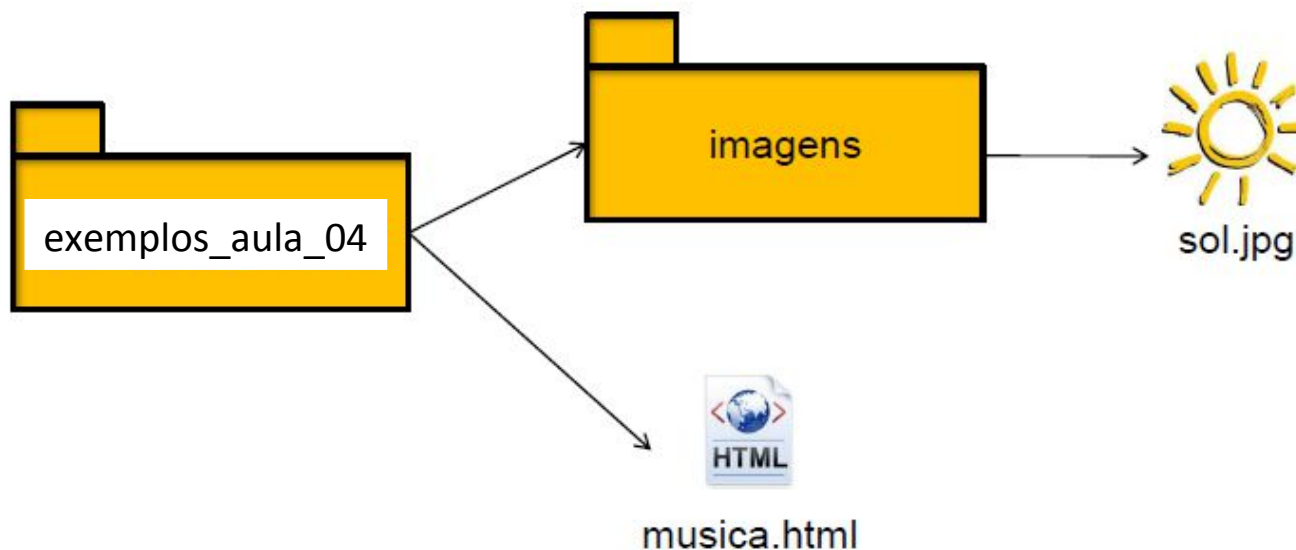
Não suporta
transparência

- **GIF**

Permite que uma cor de fundo seja definida como transparente, mostrando tudo que houver por trás da imagem

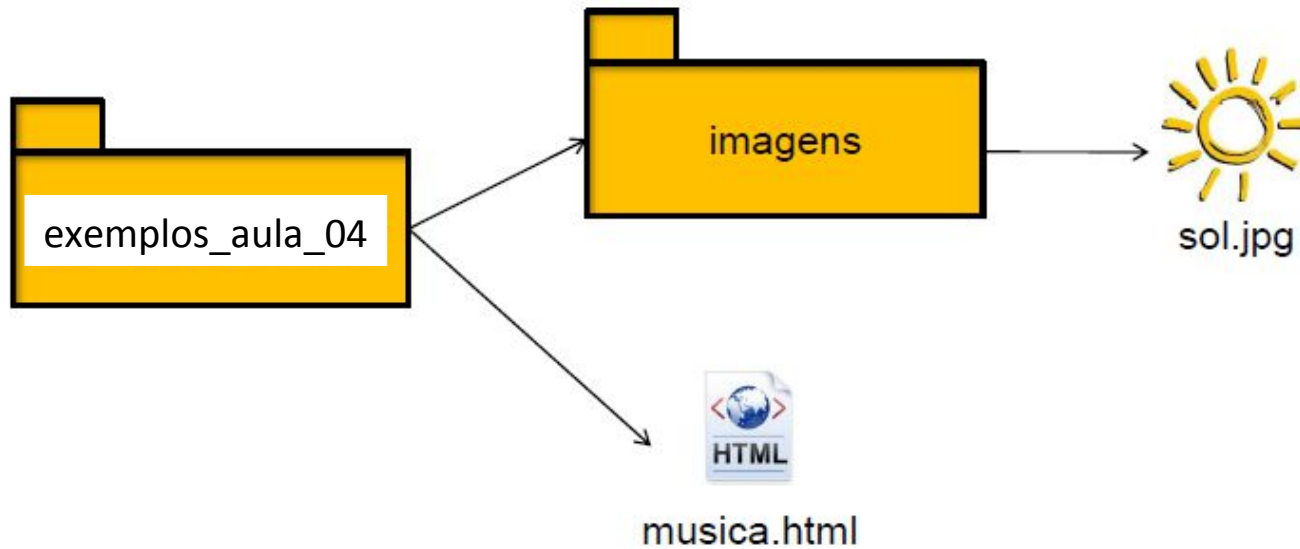
Organizando Arquivos

- Para facilitar a construção de suas páginas web, é ideal que as imagens tenham uma pasta específica pra elas.



Organizando Arquivos

- Ops! Onde está a imagem que eu coloquei no arquivo imagem.htm?



Organizando Arquivos

- Temos que alterar o código da página
- Para acessar arquivos que estão em uma pasta acima, deve-se colocar:

- ``

- No nosso caso:

```
<img src= “imagens/sol.jpg” width=“60” height=“50”>
```

Inserindo uma Imagem

- Para alterar o valor da largura e altura também podemos utilizar a porcentagem.

- **Exemplo:**

```
<imgsrc= "imagens/sol.jpg" width="30%" height="30%">
```

Inserindo uma Imagem

- Outro atributo da tag `` é o atributo `alt`
- Ele especifica um texto alternativo para a imagem, caso a imagem não apareça ou não possa ser visualizada
- Importante para Acessibilidade
- Exemplo de Acessibilidade: Deficientes visuais que usam leitores de tela

Inserindo uma Imagem

- Atributo `alt`
- `<imgsrc= "imagens/sol.jpg" alt="Sol Amarelo">`